

**NOTI**

# Tkaniny NOTI grupy cenowe

## NOTI textiles price groups

<b>Nazwa</b> Name	<b>Grupa cenowa</b> Price group
<b>era</b>	A
<b>medley</b>	A
<b>agava</b>	B
<b>main line flax</b>	B
<b>stamskin/stamskin club</b>	B
<b>step &amp; step melange</b>	B
<b>blazer</b>	C
<b>connor</b>	C
<b>mila</b>	C
<b>remix 3</b>	C
<b>credo</b>	D
<b>hallingdal 65</b>	D
<b>samoa/california</b>	D
<b>steelcut trio 3</b>	D
<b>prescott</b>	F

**Wzornik obowiązuje od 01.11.2021**  
Fabric sample book valid from 01.11.2021

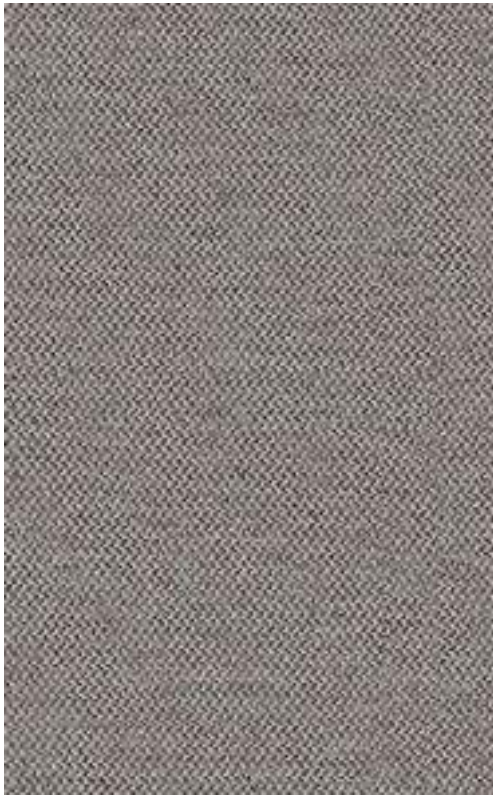
**NOTI Sp. z o.o.**  
ul. Sowia 19  
62-080 Tarnowo Podgórne  
T: +48 61 89 66 480  
E: [biuro@noti.pl](mailto:biuro@noti.pl)  
[www.noti.pl](http://www.noti.pl)



**era**

**camira**





02



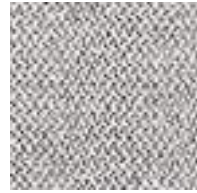
41



01



11



46



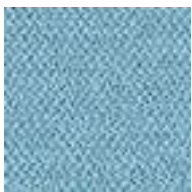
13



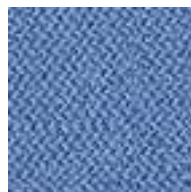
19



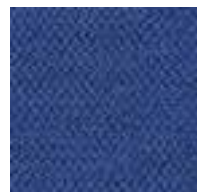
24



20



08



12

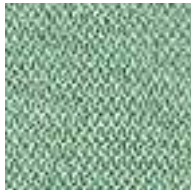


10

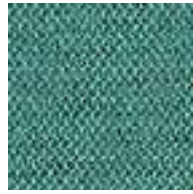


15

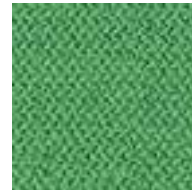
# era



36



37



18



16



35



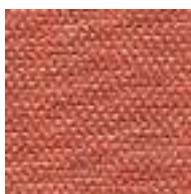
07



03



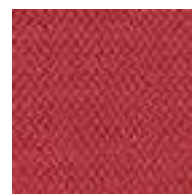
05



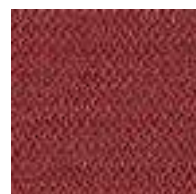
26



29



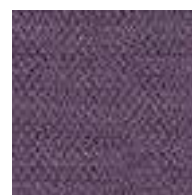
06



28



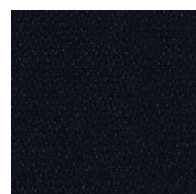
17



09



21



14

# era

**Skład: 100% poliester**  
**Gramatura: 450 g/mb**  
**Ścieralność: ≥ 100 000**

Era to delikatna tkanina poliestrowa w dwóch odcieniach, zawierająca stretch ustawiony wzdłuż i w poprzek w celu łatwego tapicerowania. Splot w małą jodełkę gwarantuje współczesną fakturę, którą podkreśla technika barwienia. Paleta obejmuje żywe, jasne kolory, jak również wyszukane i stonowane odcienie.

#### Trudnopalność

EN 1021-1 (papieros)  
EN 1021-2 (zapalka)  
BS 7176 Low Hazard

#### Odporność na światło

5 (ISO 105-B02)

#### Odporność na tarcie

Na mokro: 4 (ISO 105-X12)  
Na sucho: 4 (ISO 105-X12)

#### Pilling

5 (ISO 12945)

#### Czynniki środowiskowe

Oeko-Tex® 100 certyfikat  
Indoor Advantage™ Gold certyfikat

#### Czyszczenie

Prać w temperaturze max. 60°C.  
Regularnie odkurzać.  
Czyścić wilgotną szmatką lub szamponem przeznaczonym do tapicerki.



# camira

**Composition: 100% polyester**  
**Wight: 450 g/lin.m**  
**Martindale: ≥ 100 000**

Era is a subtle, two tone polyester fabric containing stretch in both directions for ease of upholstery. The baby herringbone weave offers an understated contemporary texture while its colouring technique provides close up intrigue. The palette incorporates playful brights and sophisticated muted tones.

#### Flammability

EN 1021-1 (cigarette)  
EN 1021-2 (match)  
BS 7176 Low Hazard

#### Light Fastness

5 (ISO 105-B02)

#### Fastness to rubbing

wet: 4 (ISO 105-X12)  
dry: 4 (ISO 105-X12)

#### Pilling

5 (ISO 12945)

#### Environmental

Oeko-Tex® 100 certified  
Indoor Advantage™ Gold certified

#### Cleaning

Washable to max. 60°C.  
Vacuum regularly.  
Wipe clean with a damp cloth or shampoo using proprietary upholstery shampoo.

**Zusammensetzung: 100% Polyester**  
**Gewicht: 450 g/lfd.m**  
**Martindale: ≥ 100 000**

Era ist ein zartes, zweifarbiges Polyesterergewebe, das für eine leichte Polsterung in beide Richtungen eingestelltes Stretch enthält. Das kleine Fischgrätgewebe bietet eine unschätzbare zeitgenössische Textur, während die Färbetechnik für eine enge Intrige sorgt. Die Palette reicht von fröhlichen, leuchtenden Farben bis hin zu raffinierten und getönten Farben.

#### Feuersicherung

EN 1021-1 (Zigarettestest)  
EN 1021-2 (Streichholztest)  
BS 7176 Low Hazard

#### Lichtechtheit

5 (ISO 105-B02)

#### Reibechtheit

Nass: 4 (ISO 105-X12)  
Trocken: 4 (ISO 105-X12)

#### Pilling

5 (ISO 12945)

#### Umweltfreundlich

Oeko-Tex® 100 zertifiziert  
Indoor Advantage™ Gold zertifiziert

#### Reinigung

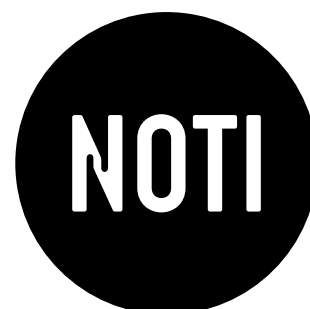
Waschbar bis max. 60°C.  
Regelmässig staubsaugen.  
Dazu mit einem feuchten Tuch abwischen, oder mit einem speziellen Polsterschaum behandeln.

**NOTI Sp. z o.o.**  
ul. Sowia 19  
62-080 Tarnowo Podgórne  
T: +48 61 89 66 480  
E: [biuro@noti.pl](mailto:biuro@noti.pl)  
[www.noti.pl](http://www.noti.pl)



**medley**

**Gabriel®**





62002



62054



68002



68115



68005



67002



60167



60003



61002



60004



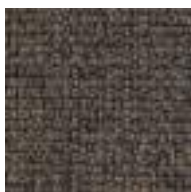
61003



61189



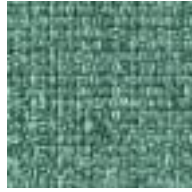
60999



61004



# medley



67054



66008



66010



67006



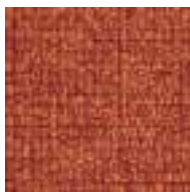
63013



66009



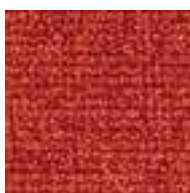
66007



63017



66144



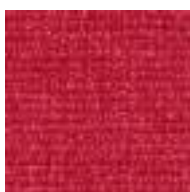
63016



65012



65011



64019



63064

# medley

**Skład : 100% poliester**  
**Gramatura : 510 g/mb**  
**Ścieralność : 75 000**

Medley to tkanina o prostej strukturze geometrycznej wykonana w 100% z przędzy typu melanz. Ta struktura przędzy i ścisła faktura tworzą na tkaninie intensywną głębię barw oraz żywą powierzchnię o wielu odcieniach. Struktura splotu podkreśla bogactwo każdego detalu oraz tworzy dyskretną grę barw na całej powierzchni tkaniny. Detale delikatnie się ze sobą stapiają przy zmiennym nasyceniu i intensywności, zależnie od kąta padania światła.

#### Trudnopalność

EN 1021-1 (papieros)  
EN 1021-2 (zapalka)  
BS 5852 Part 1 0, 1 (papieros i zapalka)  
ÖNORM B 3825-B2-3800-Q1 UK

#### Odporność na światło

5-7 (ISO 105-B02)

#### Odporność na tarcie

Na mokro: 4-5 (ISO 105-X12)  
Na sucho: 4-5 (ISO 105-X12)

#### Pilling

4 (ISO 12945)

#### Czynniki środowiskowe

Oeko-Tex® 100 certyfikat  
100% wolne od metali ciężkich

#### Czyszczenie

Pranie lub czyszczenie na sucho.

**Composition: 100% polyester**  
**Wight: 510 g/lin.m**  
**Martindale: 75 000**

Medley is woven in 100% polyester mélange yarn with a simple, geometric structure. The tight texture and changing structure of the yarn give the fabric an intense colour depth and a lively surface in multiple shades. The weave structure accentuates the richness of every single nuance and creates a discreet colour play across the fabric's surface. Naunces fuse gently and with varying saturation and intensity, depending on the incident angle of the light.

#### Flammability

EN 1021-1 (cigarette)  
EN 1021-2 (match)  
BS 5852 Part 1 0, 1 (cigarette and match)  
ÖNORM B 3825-B2-3800-Q1 UK

#### Light Fastness

5-7 (ISO 105-B02)

#### Fastness to rubbing

wet: 4-5 (ISO 105-X12)  
dry: 4-5 (ISO 105-X12)

#### Pilling

4 (ISO 12945)

#### Environmental

Oeko-Tex® 100 certified  
100% free of heavy metals

#### Cleaning

Wash or dry cleaning.

# Gabriel®

**Zusammensetzung: 100% Polyester**  
**Gewicht: 510 g/lfd.M**  
**Martindale: 75 000**

Medley ist ein 100% Stoff aus Melange-Garn mit einer einfachen geometrischen Struktur. Die dichte Textur und die variable Struktur des Garns erzeugen eine intensive Farbtiefe auf dem Stoff und eine lebendige, mehrfarbige Oberfläche. Die Gewebestruktur betont den Reichtum jedes Details und erzeugt ein dezentes Farbspiel auf der gesamten Stoffoberfläche. Details verschmelzen sanft mit unterschiedlicher Sättigung und Intensität, je nach Lichteinfallwinkel.

#### Feuersicherung

EN 1021-1 (Zigarettestest)  
EN 1021-2 (Streichholztest)  
BS 5852 Part 1 0, 1 (Zigarettestest und Streichholztest)  
ÖNORM B 3825-B2-3800-Q1 UK

#### Lichtechtheit

5-7 (ISO 105-B02)

#### Reibechtheit

Nass: 4-5 (ISO 105-X12)  
Trocken: 4-5 (ISO 105-X12)

#### Pilling

4 (ISO 12945)

#### Umweltfreundlich

Oeko-Tex® 100 zertifiziert  
Schwermetallfrei

#### Reinigung

Wäsche oder chemische Reinigung.



60°C kurczliwość max. 3% / 60°C shrinkage max. 3% / 60°C Schrumpfung max. 3%



**NOTI Sp. z o.o.**  
ul. Sowia 19  
62-080 Tarnowo Podgórne  
T: +48 61 89 66 480  
E: biuro@noti.pl  
[www.noti.pl](http://www.noti.pl)



**agava**

**NOTI**



550



126



149



132



117



100



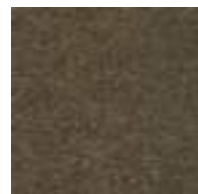
121



150



125



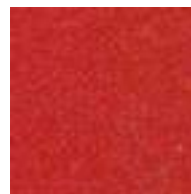
500



250



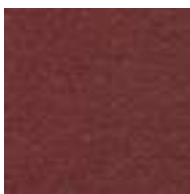
115



350



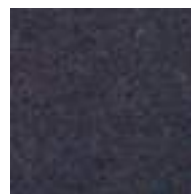
134



135



136

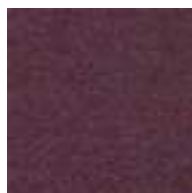


137



750

# agava



112



650



120



138



139



600



141



144



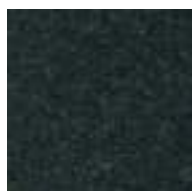
145



147



850



800



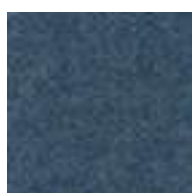
142



130



118



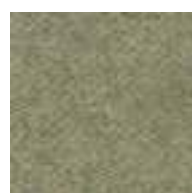
700



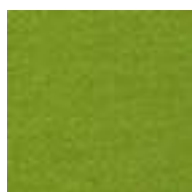
116



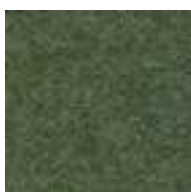
146



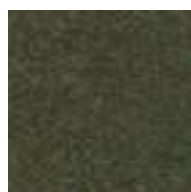
143



400



124



450



104

# agava

**Skład:** 70% wełna, 20% poliester,  
5% poliamid, 5% inne włókna  
**Gramatura:** 327 g/m<sup>2</sup>  
**Ścieralność:** 100 000

Szlachetna, gęsto tkana tkanina wełniana. Posiada dobre parametry techniczne – jest naturalnie trudnopalna; przechodzi test papierosa i zapalki według brytyjskich standardów trudnopalności. Występuje w paletcie ponad czterdziestu pięknych odcieni, wśród których są zarówno kolory naturalne, stonowane – beże, brązy, kremy i szarości, jak i nietypowe dla wełny – soczyste, pełne wyrazu mocne barwy.

## Trudnopalność

EN 1021-1 (papieros)  
EN 1021-2 (zapalka)  
BS 5852 Part 1 0, 1 (papieros i zapalka)

## Odporność na światło

4-5 (ISO 105-B02)

## Odporność na tarcie

Na mokro: 4-5 (ISO 105-X12)  
Na sucho: 5 (ISO 105-X12)

## Pilling

5 (ISO 12945)

## Czynniki środowiskowe

Global Recycled Standard certyfikat

## Czyszczenie

Regularnie odkurzać.  
Profesjonalnie czyścić na sucho  
lub wycierać wilgotną szmatką.

**Composition:** 70% wool, 20% polyester, 5% polyamide, 5% other fibres  
**Wight:** 327 g/m<sup>2</sup>  
**Martindale:** 100 000

Refined and densely-woven wool fabric. It features good technical parameters: it is naturally flame retardant; passes the cigarette and match test according to British flame retardant; passes the cigarette and match test according to British flame retardancy standards. It is offered in the range of over forty beautiful shades which include the colours of nature, muted colours such as beige, brown, cream and grey, as well as vivid and expressive strong colours not typical to wool.

## Flammability

EN 1021-1 (cigarette)  
EN 1021-2 (match)  
BS 5852 Part 1 0, 1 (cigarette and match)

## Light Fastness

4-5 (ISO 105-B02)

## Fastness to rubbing

wet: 4-5 (ISO 105-X12)  
dry: 5 (ISO 105-X12)

## Pilling

5 (ISO 12945)

## Environmental

Global Recycled Standard certified

## Cleaning

Vacuum regularly.  
Professionally dry clean or wipe clean with a damp cloth.

**Zusammensetzung:** 70% Schurwolle, 20% Polyester, 5% Polyamide, 5% andere Fasern  
**Gewicht:** 327 g/m<sup>2</sup>  
**Martindale:** 100 000

Ein edler, dicht gewebter Wollstoff. Es besitzt gute technische Parameter – er ist natürlich schwer entflammbar; es besteht den Zigaretten – und Streichholz-Test und entspricht den britischen Flammenschutznormen. Es gibt mehr als vierzig schöne Farbtöne in der Palette, darunter sowohl Naturfarben wie Beige, Braun, Creme und Grau, als auch saftige, ausdrucksstarke und für Wolle ungewöhnliche Farben.

## Feuersicherung

EN 1021-1 (Zigarettentest)  
EN 1021-2 (Streichholztest)  
BS 5852 Part 1 0, 1 (Zigarettentest und Streichholztest)

## Lichtechtheit

4-5 (ISO 105-B02)

## Reibechtheit

Nass: 4-5 (ISO 105-X12)  
Trocken: 5 (ISO 105-X12)

## Pilling

5 (ISO 12945)

## Umweltfreundlich

Global Recycled Standard zertifiziert

## Reinigung

Regelmässig absaugen.  
Professionelle Trockenreinigung.  
Alternativ dazu mit einem feuchten Tuch abwischen.



**NOTI Sp. z o.o.**  
ul. Sowia 19  
62-080 Tarnowo Podgórne  
T: +48 61 89 66 480  
E: [biuro@noti.pl](mailto:biuro@noti.pl)  
[www.noti.pl](http://www.noti.pl)



**main line flax**

**camira**





09



02



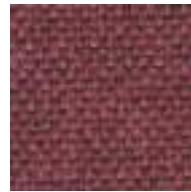
23



08



03



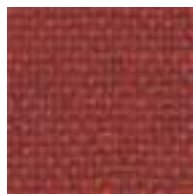
11



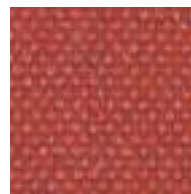
04



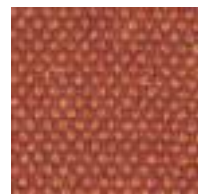
14



06



01



13



41



40



33



27



39



07



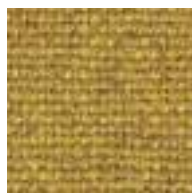
12



15



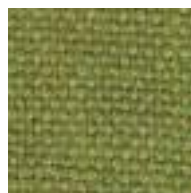
# main line flax



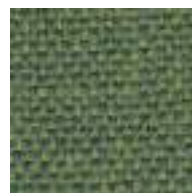
17



31



30



18



20



10



24



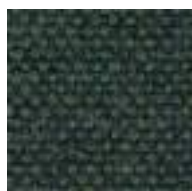
25



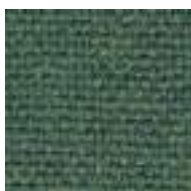
21



22



32



29



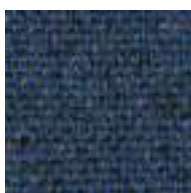
37



34



38



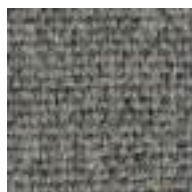
35



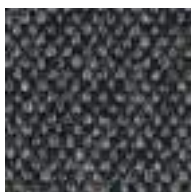
05



19



26



16



36



28

# main line flax

# camira

**Skład: 75% wełna, 25% len**  
**Gramatura: 610 g/mb**  
**Ścieralność: ≥ 50 000**

**Composition: 75% virgin wool,  
25% flax**  
**Weight: 610 g/lin.m**  
**Martindale: ≥ 50 000**

**Zusammensetzung: 75% Schurwolle,  
25% Flachs**  
**Gewicht: 610 g/lfd.M**  
**Martindale: ≥ 50 000**

Main Line Flax to trwała tkanina trudnopalna, produkowana zgodnie z ideą zrównoważonego rozwoju. W 100% naturalna i przyjazna dla środowiska. Wykonana w 75% z dziewiczej wełny i w 25% z lnu, nadaje się do recyklingu i ponownego przetworzenia. Materiał jest oddychający i antystatyczny. Dzięki temu składowi po farbowaniu powstają piękne mieszanki przędzy i różnobarwne skrzyżowania.

Main Line Flax is a durable, flame retardant fabric, produced in accordance with the idea of sustainable development. It's completely natural - made of 75% virgin wool and 25% linen, environmentally friendly, suitable for recycling and next processing. Breathable fabric and antistatic. After dyeing beautiful blends of yarns and colorful intersections are created.

Main Line Flax ist ein langlebiges, schwerentflammbares Material, das nach dem Prinzip „Bezahlen für Entwicklung“ hergestellt wird. 100% natürlich und umweltfreundlich. Hergestellt zu 75% aus Schurwolle und zu 25% aus Leinen, ist es zum Recycling und zur Rücknahme geeignet. Das Material ist atmungsaktiv und antistatisch. Dank dieser Zusammensetzung entstehen nach dem Färben schöne Netzwerke und bunte Schnittpunkte.

## Trudnopalność

EN 102-1 (papieros)  
EN 1021-2 (zapałka)  
BS 7176 Low Hazard  
BS 5852 Ignition Source 5  
BS 7176 Medium Hazard  
ONORM B 3825 & A 3800-1

## Flammability

EN 1021-1 (cigarette)  
EN 1021-2 (match)  
BS 7176 Low Hazard  
BS 5852 Ignition Source 5  
BS 7176 Medium Hazard  
ONORM B 3825 & A 3800-1

## Feuersicherung

EN 1021-1 (Zigarettestest)  
EN 1021-2 (Streichholztest)  
BS 7176 Low Hazard  
BS 5852 Ignition Source 5  
BS 7176 Medium Hazard  
ONORM B 3825 & A 3800-1

**Odporność na światło**  
5 (ISO 105-B02)

**Light Fastness**  
5 (ISO 105-B02)

**Lichtechtheit**  
5 (ISO 105-B02)

**Odporność na tarcie**  
Na mokro: 3 (ISO 105-X12)  
Na sucho: 4 (ISO 105-X12)

**Fastness to rubbing**  
wet: 3 (ISO 105-X12)  
dry: 4 (ISO 105-X12)

**Reibechtheit**  
Nass: 3 (ISO 105-X12)  
Trocken: 4 (ISO 105-X12)

**Pilling**  
3-5 (ISO 12945)

**Pilling**  
3-5 (ISO 12945)

**Pilling**  
3-5 (ISO 12945)

**Czynniki środowiskowe**  
EU Ecolabel certyfikat

**Environmental**  
EU Ecolabel certified

**Umweltfreundlich**  
EU Ecolabel zertifiziert

**Czyszczenie**  
Regularnie odkurzać.  
Profesjonalnie czyścić na sucho lub wycierać wilgotną szmatką.

**Cleaning**  
Vacuum regularly.  
Professionally dry clean or wipe clean with a damp cloth.

**Reinigung**  
Regelmässig absaugen.  
Professionelle Trockenreinigung.  
Alternativ dazu mit einem feuchten Tuch abwischen.



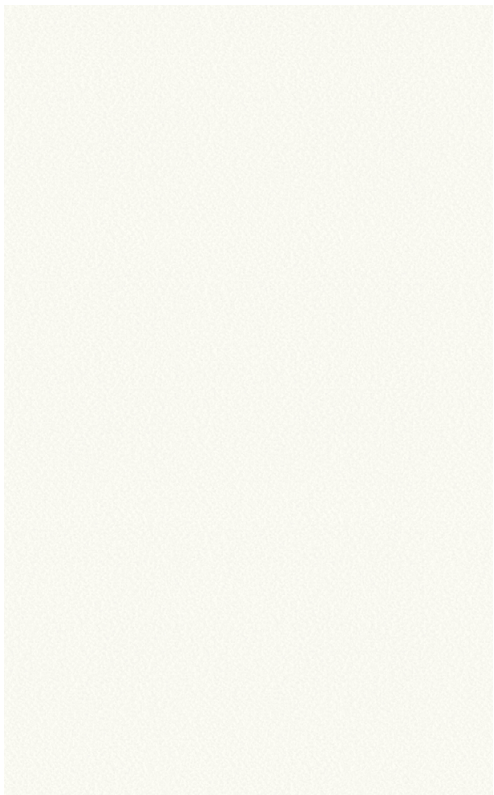
**NOTI Sp. z o.o.**  
ul. Sowia 19  
62-080 Tarnowo Podgórne  
T: +48 61 89 66 480  
E: [biuro@noti.pl](mailto:biuro@noti.pl)  
[www.noti.pl](http://www.noti.pl)



**stamskin / stamskin club** Serge Ferrari 



# stamskin



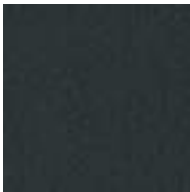
10120



20161



07432



00002



10295



20295



20296



20289



20288



20286



20278



20285



20299



20283



07479

# stamskin club



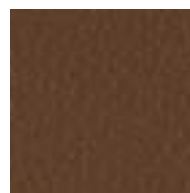
5029P



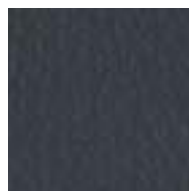
20279P



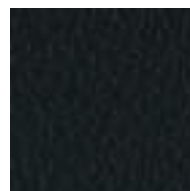
20237P



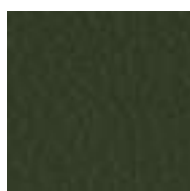
20285P



07445P



00002P



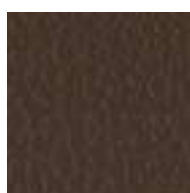
20253P



20282P



20284P



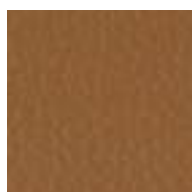
20129P



20283P



20278P



20286P



20281P



20280P

**Skład : wielowarstwowy kompozyt**  
**Gramatura : 780 g/m<sup>2</sup>**  
**Ścieralność : >120 000**

**Composition : multi-layer composite**  
**Wight: 780 g/m<sup>2</sup>**  
**Martindale : >120 000**

**Zusammensetzung: Mehrschichtverbund**  
**Gewicht: 780 g/m<sup>2</sup>**  
**Martindale: >120 000**

Stamskin oraz Stamskin Club to tworzywa wykonane z wielowarstwowego kompozytu, które mają imitować skórę. Stamskin charakteryzuje się gładką powierzchnią, natomiast Stamskin Club ma powierzchnię chropowatą z widoczną strukturą. Łatwość czyszczenia oraz doskonała trwałość sprawiają, że jest to doskonały wybór do przestrzeni publicznych, w których meble narażone są na duże użytkowanie.

Stamskin and Stamskin Club are materials made of multilayer composite, which are supposed to imitate leather. Stamskin is characterised by the smooth surface, while Stamskin Club is characterised by the rough surface, with the visible structure. The material features such as easiness to clean and excellent resistance over time, make the furniture an excellent choice for public spaces, where the furniture is exposed for for intensive use.

Stamskin und Stamskin Club sind Kunststoffe aus einem mehrschichtigen Verbundwerkstoff, der Leder imitieren soll. Stamskin Top zeichnet sich durch eine glatte Oberfläche aus, während Stamskin Top Club eine raue Oberfläche mit sichtbarer Textur hat. Einfache Reinigung und exzellente Haltbarkeit machen es zu einer ausgezeichneten Wahl für öffentliche Räume, in denen die Möbel einer starken Nutzung ausgesetzt sind.

#### **Trudnopalność**

EN 1021-1 (papieros)  
EN 1021-2 (zapalka)  
BS 5852 Crib 5  
M2/NFP92.507  
IMO MSC.307 (88)(201 FTP Code)  
Annex 1 part 8  
Aeronautical test FAR/JAR 28-853/855  
Przebadany pod kątem użytkowania w placówkach medycznych.  
Atest odporności na : grzyby, bakterie, krew, urynę.  
Bezpieczny dla skóry.  
SN 195 920  
EN ISO 846 SECTION A  
NF EN 15973  
ISO 10993 PART 10

#### **Czynniki środowiskowe**

Greenguard Gold certyfikat  
ISO14001 certyfikat

#### **Czyszczenie**

Zalecamy Serge Ferrari Cleaner 500 do czyszczenia i konserwacji materiałów Stamskin.

#### **Flammability**

EN 1021-1 (cigarette)  
EN 1021-2 (match)  
BS 5852 Crib 5  
M2/NFP92.507  
IMO MSC.307 (88)(201 FTP Code)  
Annex 1 part 8  
Aeronautical test FAR/JAR 28-853/855  
Stamskin/Stamskin Club has been tested for its application at medical facilities.  
The resistance attest for: fungi, bacteria, blood, urine.  
Safe for skin.  
SN 195 920  
EN ISO 846 SECTION A  
NF EN 15973  
ISO 10993 PART 10

#### **Environmental**

Greenguard Gold certified  
ISO14001 certified

#### **Cleaning**

We recommend Serge Ferrari Cleaner 500 to clean and maintain STAMSKIN membranes.

#### **Feuersicherung**

EN 1021-1 (Zigarettentest)  
EN 1021-2 (Streichholztest)  
BS 5852 Crib 5  
M2/NFP92.507  
IMO MSC.307 (88)(201 FTP Code)  
Annex 1 part 8  
Aeronautical test FAR/JAR 28-853/855  
Getestet für den Einsatz in medizinischen Einrichtungen.  
Beständigkeitsbescheinigung gegen: Pilze, Bakterien, Blut, Urin.  
Sicher für die Haut.  
SN 195 920  
EN ISO 846 SECTION A  
NF EN 15973  
ISO 10993 PART 10

#### **Umweltfreundlich**

Greenguard Gold zertifiziert  
ISO14001 zertifiziert

#### **Reinigung**

Für die Reinigung und Pflege der Stamskin Membranen empfehlen wir den Serge Ferrari Cleaner 500.



**NOTI Sp. z o.o.**

ul. Sowia 19  
62-080 Tarnowo Podgórne  
T: +48 61 89 66 480  
E: [biuro@noti.pl](mailto:biuro@noti.pl)  
[www.noti.pl](http://www.noti.pl)

**NOTI**

**step & step melange**

**Gabriel®**

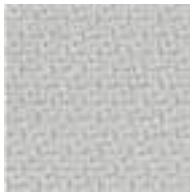




Step 63012



Step 64013



Step 60004



Step Melange 61104



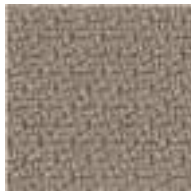
Step 63075



Step 65023



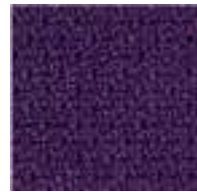
Step 60011



Step 61103



Step Melange 63075



Step 65047



Step Melange 60011



Step Melange 61103



Step 64159



Step Melange 65047



Step 60021



Step 61102



Step Melange 64159



Step 66019



Step Melange 60021



Step Melange 61102



Step60999



Step Melange 66019



# step & step melange



Step 68118



Step 67004



Step Melange 60004



Step 66018



Step Melange 67004



Step Melange 64013



Step 67007



Step 65018



Step Melange 67007



Step 68120



Step Melange 68118



Step 65011



Step 68121



Step 68119



Step 62057



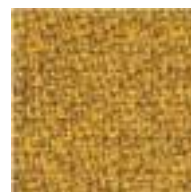
Step Melange 65011



Step Melange 68121



Step Melange 68119



Step Melange 62057

# step & step melange

# Gabriel®

**Skład: 100% Trevira CS (poliester)**  
**Gramatura: 470 g/mb**  
**Ścieralność: 100 000**

**Composition: 100% Trevira CS (polyester)**  
**Weight: 470 g/lin.m**  
**Martindale: 100 000**

**Zusammensetzung: 100% Trevira CS (polyester)**  
**Gewicht: 470 g/lfd.M**  
**Martindale: 100 000**

Tkanina Step & Step Melange jest wyjątkowa – postrzegana jako żywa i ciekawa, dzięki fakturze i delikatnej powierzchni. Step & Step Melange wykonany jest z tkaniny Trevira CS będącej materiałem wyjątkowo trwałym i ognioodpornym. Dzięki prostej i dyskretnej strukturze Step Melange można łączyć na wiele sposobów, zwłaszcza z jego jednokolorową tkaniną siostrzaną Step. Dzięki takiemu połączeniu model zyskuje bardziej wyraźny i dynamiczny wyraz.

Step & Step Melange to ognioodporna tkanina o znakomitych właściwościach tapicerskich i zrównoważonych detalach kolorystycznych, posiadająca certyfikat Oeko-Tex i oznakowanie ekologiczne UE.

Step is unique in both texture and performance. With the delicate surface, Step is perceived as vivid and interesting. Step & Step Melange is woven in Trevira CS, an extremely hard-wearing fire-resistant material. With its simple and discreet structure, Step Melange can be combined in numerous ways, not least with its unicoloured partner Step. Combined with Step, the decor gains a clearer and more vigorous expression.

Step&Step Melange is a fire-resistant fabric with fantastic upholstery properties and well-balanced colour nuances, and it carries the Oeko-Tex health label and the EU environmental Ecolabel.

Das Step Material ist einzigartig in Textur sowie Eigenschaften. Dank seiner zarten Oberfläche wird Step als lebendiges und interessantes Material wahrgenommen. Step & Step Melange ist aus Trevira CS Stoffen gewebt, die extrem haltbar und feuerfest sind. Dank seiner einfachen und dezenten Struktur lässt sich Step Melange vielseitig kombinieren, insbesondere mit seinem einfarbigen Schwestergewebe Step. Die Kombination mit Step-Material verleiht dem Design einen deutlichen und energetischen Ausdruck. Step & Step Melange ist ein feuerfester Stoff mit hervorragenden Polstereigenschaften und ausgewogenen Farbdetails, zertifiziert mit Oeko-Tex und EU Umweltzeichen.

## Zalety tkaniny Trevira CS

Łatwa pielęgnacja, odporność na gnienie.  
Wyrazistość koloru i odporność na światło.  
Wysoka odporność na ścieranie.  
Idealny komfort siedzenia dzięki aktywnemu przepuszczaniu powietrza.  
Hipoalergiczność.  
Trwała trudnopalność, która nie zanika wskutek użytkowania, prania lub procesu starzenia.  
Nie podtrzymują żarzenia i wykazują niski poziom emisji dymu w przypadku pożaru.  
Spełniają najważniejsze normy międzynarodowe w zakresie ochrony przeciwpożarowej.

## Advantages of Trevira CS

Easy care, low-crease.  
Vivid colour and fastness to light.  
High abrasion resistance.  
Extremely comfortable seating position due to excellent breathability.  
Hypoallergenic.  
Permanent flame retardancy is not lost as a result of use, washing or ageing process.  
Does not sustain smouldering and indicate very low emission of fumes in the event of fire.  
Meets the most important international fire protection standards.

## Vorteile von Trevira CS

Pflegeleicht, knitterarm.  
Hohe Farbbrillanz und Lichtehtheit.  
Hohe Scheuerfestigkeit.  
Perfekter Sitzkomfort bei Polsterstoffen durch hohe Atmungsaktivität.  
Hautverträglich.  
Permanente Schwerentflammbarkeit die selbst durch Gebrauch, Wäsche oder Alterung nicht verloren geht.  
Kein Nachglimmen und nur sehr geringe Rauchenentwicklung im Brandfall. Entspricht den wichtigen internationalen Brandschutznormen.

## Trudnopalność

DIN 4102 B1  
EN 1021-1 (papieros)  
EN 1021-2 (zapalka)  
BS 5852 Part 1 0, 1 (papieros i zapalka)  
BS 5852 Crib 5  
M1  
ÖNORM B 3825-B1-300-Q1 UK  
BS 7176 Medium Hazard

## Flammability

DIN 4102 B1  
EN 1021-1 (cigarette)  
EN 1021-2 (match)  
BS 5852 Part 1 0, 1 (cigarette and match)  
BS 5852 Crib 5  
M1  
ÖNORM B 3825-B1-300-Q1 UK  
BS 7176 Medium Hazard

## Feuersicherung

DIN 4102 B1  
EN 1021-1 (Zigarettentest)  
EN 1021-2 (Streichholztest)  
BS 5852 Part 1 0, 1 (Zigarettentest und Streichholztest)  
BS 5852 Crib 5  
M1  
ÖNORM B 3825-B1-300-Q1 UK  
BS 7176 Medium Hazard

## Odporność na światło

5-7 (ISO 105-B02)

## Light Fastness

5-7 (ISO 105-B02)

## Lichtechtheit

5-7 (ISO 105-B02)

## Odporność na tarcie

Na mokro: 4-5 (ISO 105-X12)  
Na sucho: 4-5 (ISO 105-X12)

## Fastness to rubbing

wet: 4-5 (ISO 105-X12)  
dry: 4-5 (ISO 105-X12)

## Reibechtheit

Nass: 4-5 (ISO 105-X12)  
Trocken: 4-5 (ISO 105-X12)

## Pilling

4-5 (ISO 12945)

## Pilling

4-5 (ISO 12945)

## Pilling

4-5 (ISO 12945)

## Czynniki środowiskowe

Oeko-Tex® 100 certyfikat  
EU Ecolabel certyfikat  
100% wolne od metali ciężkich

## Environmental

Oeko-Tex® 100 certified  
EU Ecolabel certified  
100% free of heavy metals

## Umweltfreundlich

Oeko-Tex® 100 zertifiziert  
EU Ecolabel zertifiziert  
Schwermetallfrei

## Czyszczenie

Pranie lub czyszczenie na sucho.

## Cleaning

Wash or dry cleaning.

## Reinigung

Wäsche oder Trockenreinigung.



60°C kurczliwość max. 3% / 60°C shrinkage max. 3% / 60°C Schrumpfung max. 3%

## NOTI Sp. z o.o.

ul. Sowia 19  
62-080 Tarnowo Podgórne  
T: +48 61 89 66 480  
E: [biuro@noti.pl](mailto:biuro@noti.pl)  
[www.noti.pl](http://www.noti.pl)



**blazer**

**camira**





Dartmouth CUZ2Q



Silverdale CUZ28



Eynesbury CUZ2W



Surrey CUZ1E



Wesley CUZ82



Stanford CUZ2R



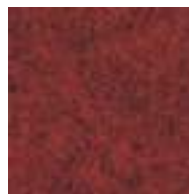
Barlborough CUZ3D



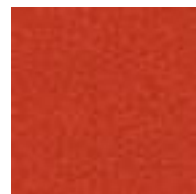
St Andrews CUZ86



Scottsdale CUZ3E



Edge Hill CUZ90



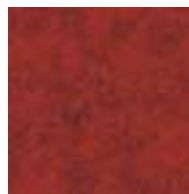
Goldsmith CUZ39



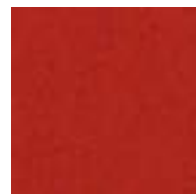
Trevelyan CUZ31



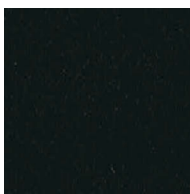
Barnard CUZ2S



Handcross CUZ63



Oriel CUZ18



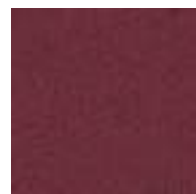
Napier CUZ08



Kingsmead CUZ67



Holyoke CUZ2T



Magdalene CUZ21

# blazer



Dunhurst CUZ58



Newport CUZ1L



Aston CUZ02



Vassar CUZ2U



Ulster CUZ1F



Tyndale CUZ2Y



Woodcroft CUZ2Z



Manchester CUZ1V



Bryanstone CUZ53



Montcrest CUZ3A



Plymouth CUZ1R



Newcastle CUZ1W



Camphill CUZ1K



Abertay CUZ3B



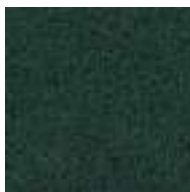
Latymer CUZ33



Aberlour CUZ1J



Glasgow CUZ1M



Cardiff CUZ1N



Knightbridge CUZ26



Silcoates CUZ30



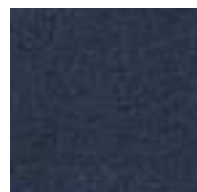
Winchester CUZ12



Bromsgrove CUZ35



Glenalmond CUZ62



Edinburgh CUZ1Y

# blazer

**Skład: 100% wełna**  
**Gramatura: 645 g/mb**  
**Ścieralność: ≥ 50 000**

Blazer to klasyczna, nowoczesna tkanina tapicerska z filcowym wykończeniem. Wykonana jest z najwyższego gatunku owczej wełny z Nowej Zelandii, gdzie stosowane są praktyki odpowiedzialnej hodowli. Dzięki temu surowiec jest miękki, czysty i jasny – idealny do przędzenia, tkania i barwienia. Paleta kolorystyczna to ekscytująca mieszanka zbitych materiałów typu melanz z całego spektrum barw, co pozwala na użycie uniwersalnej tkaniny odpowiedniej do różnorodnych zastosowań meblarskich.

## Zalety wełny

Wełna jest zasobem odnawialnym.  
Wełna jest bardzo wygodna ze względu na zdolność wchłaniania/oddawania wilgoci.  
Wełna jest trudnopalna.  
Wełna jest biodegradowalna.  
Wełna jest naturalnie odporna na plamy.  
Wełna starzeje się z wdziękiem.

## Trudnopalność

EN 1021-1 (papieros)  
EN 1021-2 (zapałka)  
BS 7176 Low Hazard  
NF D 60-013  
ÖNORM B 3825 & A 3800-1

## Odporność na światło

5 (ISO 105-B02)

## Odporność na tarcie

Na mokro: 4 (ISO 105-X12)  
Na sucho: 4 (ISO 105-X12)

## Pilling

4 (ISO 12945)

## Czynniki środowiskowe

Indoor Advantage™ Gold certyfikat

## Czyszczenie

Regularnie odkurzać.  
Profesjonalnie czyścić na sucho lub wycierać wilgotną szmatką.

**Composition: 100% virgin wool**  
**Wight: 645 g/lin.m**  
**Martindale: ≥ 50 000**

Blazer is a classic pure new wool upholstery fabric with a billiard cloth felted finish. It is made from premium New Zealand lambswool, where responsible farming provides the highest quality raw material which is soft, clean and bright, which is ideal for spinning, weaving and dyeing. The color palette is an exciting mix of solids and melanges across the full color spectrum, creating a versatile fabric suitable for wide-ranging furniture applications.

## Benefits of wool

Wool is a renewable resource.  
Wool is very comfortable because of its ability to absorb/give off humidity.  
Wool is flame retardant.  
Wool is biodegradable.  
Wool is naturally soil resistant.  
Wool ages with grace.

## Flammability

EN 1021-1 (cigarette)  
EN 1021-2 (match)  
BS 7176 Low Hazard  
NF D 60-013  
ÖNORM B 3825 & A 3800-1

## Light Fastness

5 (ISO 105-B02)

## Fastness to rubbing

wet: 4 (ISO 105-X12)  
dry: 4 (ISO 105-X12)

## Pilling

4 (ISO 12945)

## Environmental

Indoor Advantage™ Gold certified

## Cleaning

Vacuum regularly.  
Professionally dry clean or wipe clean with a damp cloth.

# camira

**Zusammensetzung: 100% Schurwolle**  
**Gewicht: 645 g / lfd.M**  
**Martindale: ≥ 50 000**

Blazer ist ein klassischer, aber völlig neuer Wollpolsterstoff mit einem Filzstoff vom Typ Billard. Er wird aus der hochwertigsten Schafwolle aus Neuseeland hergestellt, wo eine verantwortungsvolle Zucht die höchste Qualität des Rohmaterials sicherstellt, das weich, sauber und glänzend ist und somit ideal zum Spinnen, Weben und Färben geeignet ist. Die Farbpalette ist eine spannende Mischung aus Formen und Mélange – Stoffen über das gesamte Farbspektrum hinweg, um einen vielseitigen Stoff für eine Vielzahl von Möbelanwendungen zu schaffen.

## Die Vorteile von Wolle

Wolle ist ein erneuerbarer Rohstoff.  
Wolle ist im Hinblick auf ihre Fähigkeit, Feuchtigkeit aufzunehmen/abzugeben ein sehr angenehmer Stoff.  
Wolle ist schwer entflammbar.  
Wolle ist biologisch abbaubar.  
Wolle ist beständig gegen Flecken.  
Wolle altert mit Charme.

## Feuersicherung

EN 1021-1 (Zigarettestest)  
EN 1021-2 (Streichholztest)  
BS 7176 Low Hazard  
NF D 60-013  
ÖNORM B 3825 & A 3800-1

## Lichtechtheit

5 (ISO 105-B02)

## Reibechtheit

Nass: 4 (ISO 105-X12)  
Trocken: 4 (ISO 105-X12)

## Pilling

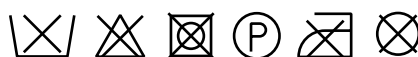
4 (ISO 12945)

## Umweltfreundlich

Indoor Advantage™ Gold zertifiziert

## Reinigung

Regelmässig saugen.  
Professionelle Trockenreinigung oder Abwischen mit einem feuchten Tuch.



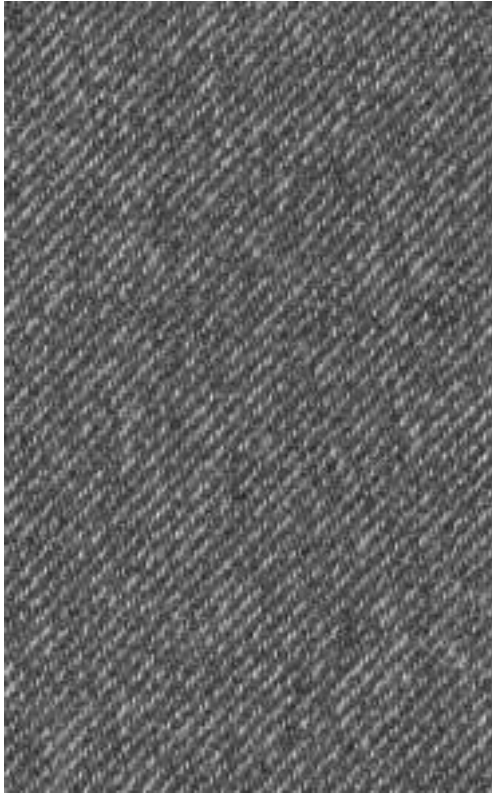
## NOTI Sp. z o.o.

ul. Sowia 19  
62-080 Tarnowo Podgórne  
T: +48 61 89 66 480  
E: biuro@noti.pl  
[www.noti.pl](http://www.noti.pl)



**connor**





8005



7004



7003



8004



8003



7002



7001



8002



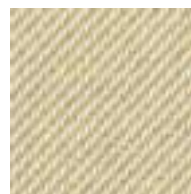
1002



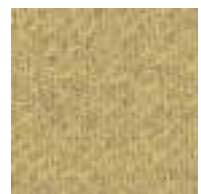
8001



1001



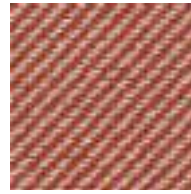
2001



2002



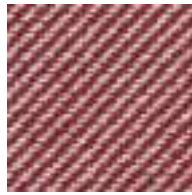
# connor



3003



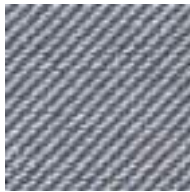
3004



3001



3002



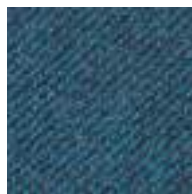
5004



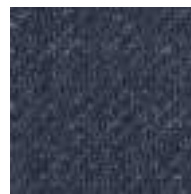
4001



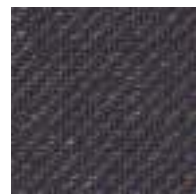
3005



5003



5005



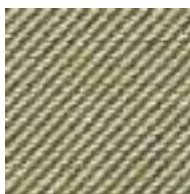
5006



5001



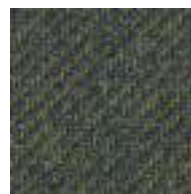
5002



6001



6002



6003

**Skład: 100% poliester**  
**Gramatura: 350 g/m<sup>2</sup>**  
**Ścieralność: 70 000**

**Composition: 100% polyester**  
**Weight: 350 g/m<sup>2</sup>**  
**Martindale: 70 000**

**Zusammensetzung: 100% Polyester**  
**Gewicht: 350 g/m<sup>2</sup>**  
**Martindale: 70 000**

Connor to poliestrowa tkanina tapicerska charakteryzująca się głębią koloru i zaskakującymi detalami. Tkanina pomimo swojej wyjątkowej miękkości jest bardzo trwała. Zbudowana jest z przędzy jednokolorowej i przędzy typu melanz, która tworzy graficzny wzór cienkich linii.

Connor is the polyester upholstery fabric, which is characterised by the colour depth and surprising details. Despite its exceptional softness, the upholstery is very durable. It is built of one colour yarn, and melange yarn, creating the graphic pattern of thin lines.

Connor ist ein Polyester-Polsterstoff, der sich durch die Tiefe der Farbe und überraschende Details auszeichnet. Der Stoff ist trotz seiner außergewöhnlichen Weichheit sehr haltbar. Es besteht aus einem einfarbigen Garn und einem Melange-Garn, wodurch ein grafisches Muster aus dünnen Linien entsteht.

#### Trudnopalność

EN 1021-1 (papieros)  
EN 1021-2 (zapalka)  
BS 5852 Crib 5  
M1  
BS 5867 typ B  
DIN 4102/B1  
IMO Res. A4701 (XII)  
IMO Res. A652(16)  
EN 13773  
C1

#### Flammability

EN 1021-1 (cigarette)  
EN 1021-2 (match)  
BS 5852 Crib 5  
M1  
BS 5867 typ B  
DIN 4102/B1  
IMO Res. A4701 (XII)  
IMO Res. A652(16)  
EN 13773  
C1

#### Feuersicherung

EN 1021-1 (Zigarettestest)  
EN 1021-2 (Streichholztest)  
BS 5852 Crib 5  
M1  
BS 5867 typ B  
DIN 4102/B1  
IMO Res. A4701 (XII)  
IMO Res. A652(16)  
EN 13773  
C1

#### Odporność na światło

5-6 (ISO 105-B02)

#### Light Fastness

5-6 (ISO 105-B02)

#### Lichtechtheit

5-6 (ISO 105-B02)

#### Odporność na tarcie

Na mokro: 4-5 (ISO 105-X12)  
Na sucho: 5 (ISO 105-X12)

#### Fastness to rubbing

wet: 4-5 (ISO 105-X12)  
dry: 5 (ISO 105-X12)

#### Reibechtheit

Nass: 4-5 (ISO 105-X12)  
Trocken: 5 (ISO 105-X12)

#### Pilling

4-5 (ISO 12945)

#### Pilling

4-5 (ISO 12945)

#### Pilling

4-5 (ISO 12945)

#### Czynniki środowiskowe

Oeko-Tex® 100 certyfikat

#### Environmental

Oeko-Tex® 100 certified

#### Umweltfreundlich

Oeko-Tex® 100 zertifiziert

#### Czyszczenie

Regularnie odkurzać.  
Profesjonalnie czyścić na sucho  
lub wycierać wilgotną szmatką.

#### Cleaning

Vacuum regularly.  
Dry clean or wipe clean with a damp  
cloth.

#### Reinigung

Regelmässig absaugen.  
Professionelle Trockenreinigung.  
Alternativ dazu mit einem feuchten  
Tuch abwischen.



**mila**

  
**DELIUS**  
WORLD OF TURTLES SINCE 1991

**NOTI**



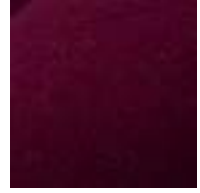
3702



3704



3701



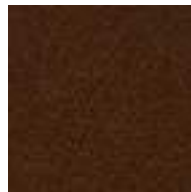
3700



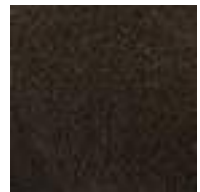
4706



4703



7700



7701



2700

# mila



5701



4705



6701



5700



8700



6700



8703



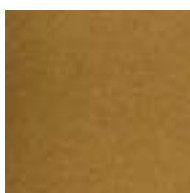
8702



7702



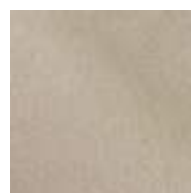
8701



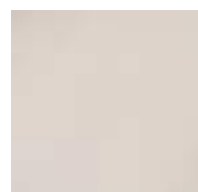
2701



1703



1702



1700

**Skład: 100% Trevira CS (poliester)**  
**Gramatura: 380 g/m<sup>2</sup>**  
**Scierność: 70 000**

**Composition: 100% Trevira CS (polyester)**  
**Weight: 380 g/m<sup>2</sup>**  
**Martindale: 70 000**

**Zusammensetzung: 100% Trevira CS (polyester)**  
**Gewicht: 380 g/m<sup>2</sup>**  
**Martindale: 70 000**

Tkanina Mila wykonana jest w 100% z włókna Trevira CS, co czyni ją bardzo wytrzymałą i ognioodporną. Przeznaczony jest dla inwestycji charakteryzujących się wzmożonym użytkowaniem. Welur ten jest jednocześnie gładki, miły w dotyku i ma lekki połysk.

Mila is made of 100 % Trevira CS fibers, which makes it very resistant and fireproof. It is intended for projects characterized by an increased use. At the same time, Mila is smooth, pleasant to touch and slightly shiny.

Mila besteht aus 100 % Trevira CS Faser, dadurch sehr widerstandsfähig und feuerfest ist. Es ist für Projekte bestimmt, die sich durch eine erhöhte Nutzung auszeichnen. Dieser Velours ist ebenfalls glatt, angenehm im Griff und hat einen leichten Glanz.

### Zalety tkaniny Trevira CS

Łatwa pielęgnacja, odporność na gnienie.  
 Wyrazistość koloru i odporność na światło.  
 Wysoka odporność na ścieranie.  
 Idealny komfort siedzenia dzięki aktywnemu przepuszczaniu powietrza.  
 Hipoalergiczność.  
 Trwała trudnopalność, która nie zanika wskutek użytkowania, prania lub procesu starzenia.  
 Nie podtrzymują żarzenia i wykazują niski poziom emisji dymu w przypadku pożaru.  
 Spełniają najważniejsze normy międzynarodowe w zakresie ochrony przeciwpożarowej.

### Advantages of Trevira CS

Easy care, low-crease.  
 Vivid colour and fastness to light.  
 High abrasion resistance.  
 Extremely comfortable seating position due to excellent breathability.  
 Hypoallergenic.  
 Permanent flame retardancy is not lost as a result of use, washing or ageing process.  
 Does not sustain smouldering and indicate very low emission of fumes in the event of fire.  
 Meets the most important international fire protection standards.

### Vorteile von Trevira CS

Pflegeleicht, knitterarm.  
 Hohe Farbbrillanz und Lichtechtheit.  
 Hohe Scheuerfestigkeit.  
 Perfekter Sitzkomfort bei Polsterstoffen durch hohe Atmungsaktivität.  
 Hautverträglich.  
 Permanente Schwerentflammbarkeit die selbst durch Gebrauch, Wäsche oder Alterung nicht verloren geht.  
 Kein Nachglimmen und nur sehr geringe Rauchentwicklung im Brandfall.  
 Entspricht den wichtigen internationalen Brandschutznormen.

### Trudnopalność

EN 1021-1 (papieros)  
 EN 1021-2 (zapalka)  
 BS 5852 Crib 5  
 M1  
 DIN 4102/B1  
 BS 5867 typ C  
 IMO Res. A471 (XII)  
 IMO Res. A652 (16)  
 EN 13773, C1

### Flammability

EN 1021-1 (cigarette)  
 EN 1021-2 (match)  
 BS 5852 Crib 5  
 M1  
 DIN 4102/B1  
 BS 5867 typ C  
 IMO Res. A471 (XII)  
 IMO Res. A652 (16)  
 EN 13773, C1

### Feuersicherung

EN 1021-1 (Zigarettentest)  
 EN 1021-2 (Streiholztest)  
 BS 5852 Crib 5  
 M1  
 DIN 4102/B1  
 BS 5867 typ C  
 IMO Res. A471 (XII)  
 IMO Res. A652 (16)  
 EN 13773, C1

### Odporność na światło

5-6 (ISO 105-B02)

### Light Fastness

5-6 (ISO 105-B02)

### Lichtechtheit

5-6 (ISO 105-B02)

### Odporność na tarcie

Na mokro: 4 (ISO 105-X12)  
 Na sucho: 4-5 (ISO 105-X12)

### Fastness to rubbing

wet: 4 (ISO 105-X12)  
 dry: 4-5 (ISO 105-X12)

### Reibechtheit

Nass: 4 (ISO 105-X12)  
 Trocken: 4-5 (ISO 105-X12)

### Pilling

4-5 (ISO 12945)

### Pilling

4-5 (ISO 12945)

### Pilling

4-5 (ISO 12945)

### Czyszczenie

Regularnie odkurzać.  
 Czyścić na sucho lub wycierać wilgotną szmatką.

### Cleaning

Vacuum regularly.  
 Dry clean or wipe clean with a damp cloth.

### Reinigung

Regelmässig absaugen.  
 Professionelle Trockenreinigung.  
 Alternativ dazu mit einem feuchten Tuch abwischen.



NOTI Sp. z o.o.

ul. Sowia 19

62-080 Tarnowo Podgórne

T: +48 61 89 66 480

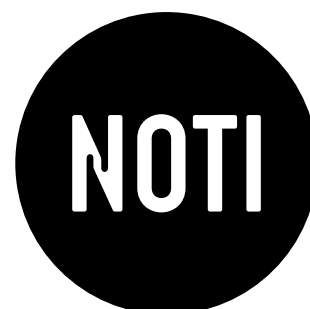
E: biuro@noti.pl

www.noti.pl



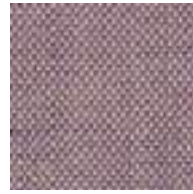
**remix 3**

**kvadrat**

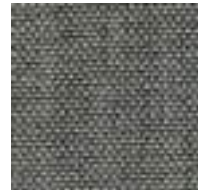




773



682



133



223



722



753



733



762



743



823



873



692



123



143



163



393



982



152



173



# remix 3



912



412



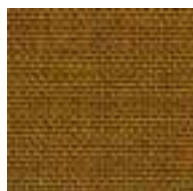
933



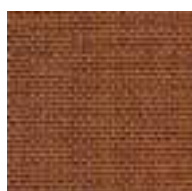
942



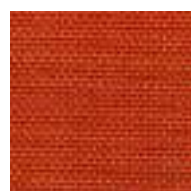
443



422



452



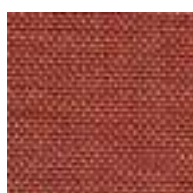
543



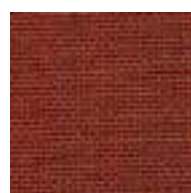
643



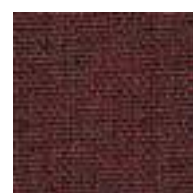
612



632



653



662



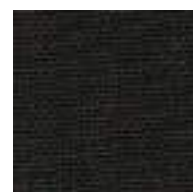
242



233



672



383

# remix 3

**Skład:** 90% wełna, 10% nylon  
**Gramatura:** 450 g/mb  
**Ścieralność:** 100 000

Remix 3 to wełniana tkanina tapicerska stworzona przez uznanego włoskiego projektanta Giulio Ridolfo. Remix wykonany jest z przędzy typu melanz, a każda nić składa się z trzech różnych kolorów. Do każdej kompozycji kolorystycznej użyto dwóch różnych nici. Tkanina dostępna jest w wielu nieregularnych kolorach, mieniących się na całej powierzchni tkaniny.

## Zalety wełny

Wełna jest zasobem odnawialnym.  
Wełna jest bardzo wygodna ze względu na zdolność wchłaniania/oddawania wilgoci.  
Wełna jest trudnopalna.  
Wełna jest biodegradowalna.  
Wełna jest naturalnie odporna na plamy.  
Wełna starzeję się z wdziękiem.

## Zalety środowiskowe

Zgodność z oznakowaniem ekologicznym UE.  
Brak zastosowania barwników azotowych, które mogą wydzielać rakotwórcze akryloaminy.  
Brak zastosowania barwników zawierających metale ciężkie / zgodność z normą ETAD.  
Brak zawartości formaldehydów.  
Odporność na blaknięcie.  
Biodegradowalny olej przędzalniczy.

## Zalety jakościowe

Odporność na ścieranie.  
Wysoka odporność na działanie światła.  
Trudnopalność.

## Trudnopalność

EN 1021-1 (papieros)  
EN 1021-2 (zapalka)  
BS 5852 part 1  
ÖNORM B 3825 & A 3800-1

## Odporność na światło

5-7 (ISO 105-B02)

## Odporność na tarcie

Na mokro: 4-5 (ISO 105-X12)  
Na sucho: 3-5 (ISO 105-X12)

## Pilling

4 (ISO 12945)

## Czynniki środowiskowe

EU Ecolabel certyfikat

## Czyszczenie

Pranie lub czyszczenie na sucho.

**Composition:** 90% wool, 10% nylon  
**Wight:** 415 g/lin.m  
**Martindale:** 100 000

Remix 3 is a woolen upholstery fabric, created by the acclaimed Italian designer Giulio Ridolfo. Remix is made from melange yarns, with each thread consisting of three different colors. For each colourway, two different threads are used. The result is irregular colours playing across the surface of the fabric. It is available in many colours.

## Benefits of wool

Wool is a renewable resource.  
Wool is very comfortable because of its ability to absorb/give off humidity.  
Wool is flame retardant.  
Wool is biodegradable.  
Wool is naturally soil resistant.  
Wool ages with grace.

## Environmental benefits

Complies with EU Ecolabel.  
No use of AZO dyes, which may split off carcinogenic acryl amines.  
No use of dyes containing heavy metals / complies with ETAD norm.  
No content of formaldehyde.  
Not bleached.  
Biodegradable spinning oil.

## Quality benefits

Very good abrasion.  
Good lightfastness.  
Flame retardant.

## Flammability

EN 1021-1 (cigarette)  
EN 1021-2 (match)  
BS 5852 part 1  
ÖNORM B 3825 & A 3800-1

## Light Fastness

5-7 (ISO 105-B02)

## Fastness to rubbing

wet: 4-5 (ISO 105-X12)  
dry: 3-5 (ISO 105-X12)

## Pilling

4 (ISO 12945)

## Environmental

EU Ecolabel certified

## Cleaning

Vacuuming and dry cleaning.

# kvadrat

**Zusammensetzung:** 90% Schurwolle, 10% Nylon  
**Gewicht:** 415 g/lfd.M  
**Martindale:** 100 000

Remix 3 ist ein Wollpolsterstoff des renommierten italienischen Designers Giulio Ridolfo. Remix besteht aus Melangegarn und jeder Faden hat drei verschiedene Farben. Für jede Farbkombination wurden zwei verschiedene Fäden verwendet. Das Ergebnis sind unregelmäßige Farben, die auf der gesamten Stoffoberfläche schimmern. Der Stoff ist in vielen Farben erhältlich.

## Die Vorteile von Wolle

Wolle ist ein erneuerbarer Rohstoff.  
Wolle ist im Hinblick auf ihre Fähigkeit, Feuchtigkeit aufzunehmen/abzugeben ein sehr angenehmer Stoff.  
Wolle ist schwer entflammbar.  
Wolle ist biologisch abbaubar.  
Wolle ist beständig gegen Flecken.  
Wolle altert mit Charme.

## Vorteile für die Umwelt

Einhaltung des EU-Umweltzeichens.  
Keine Verwendung von Azofarbstoffen, die krebserregende Acrylamine produzieren können.  
Kein Einsatz von Schwermetallfarbstoffen / Konformität mit der ETAD – Norm.  
Kein Formaldehydgehalt.  
Kein Bleichen.  
Biologisch abbaubares Ölmittel.

## Qualitätsvorteile

Seht gute Abriebfestigkeit.  
Sehr hohe Lichtechtheit.  
Schwer entflammbar.

## Feuersicherung

EN 1021-1 (Zigarettestest)  
EN 1021-2 (Streichholztest)  
BS 5852 part 1  
ÖNORM B 3825 & A 3800-1

## Lichtechtheit

5-7 (ISO 105-B02)

## Reibechtheit

Nass: 4-5 (ISO 105-X12)  
Trocken: 3-5 (ISO 105-X12)

## Pilling

4 (ISO 12945)

## Umweltfreundlich

EU Ecolabel zertifiziert

## Reinigung

Wäsche oder Trockenreinigung.

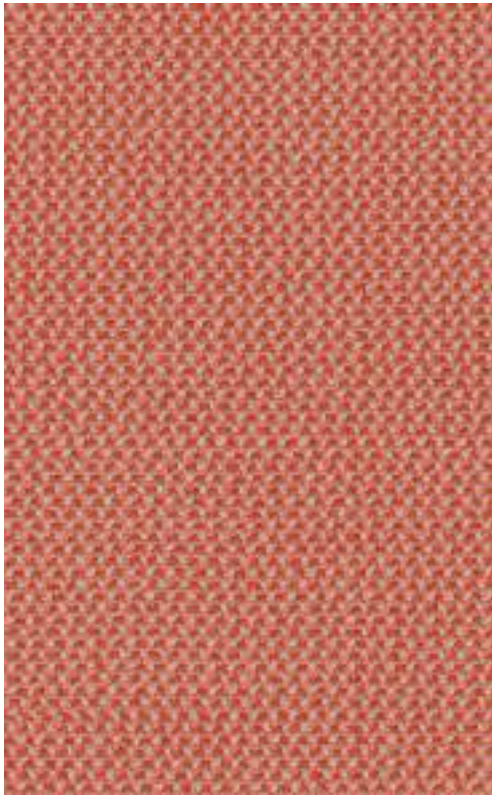
NOTI Sp. z o.o.

ul. Sowia 19  
62-080 Tarnowo Podgórne  
T: +48 61 89 66 480  
E: [biuro@noti.pl](mailto:biuro@noti.pl)  
[www.noti.pl](http://www.noti.pl)



**credo**

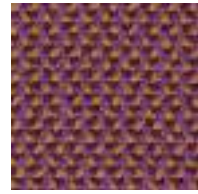




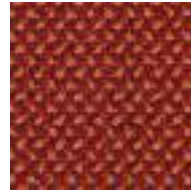
grapefruit



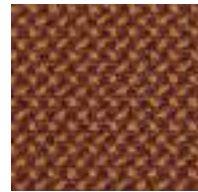
rubin



breva



lampion



kupfer



diamond



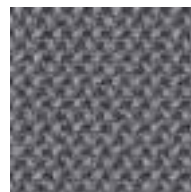
aureo



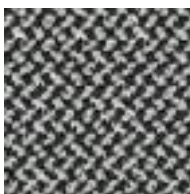
zinn



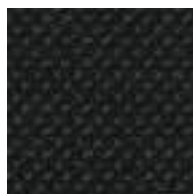
chalk



feis



pepper



black



carbon



asphalt

# credo



sea



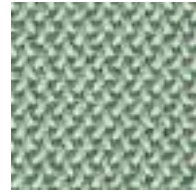
lake



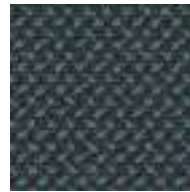
navy



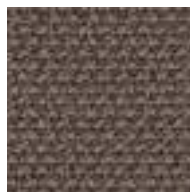
forest



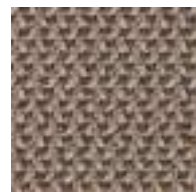
aloe



jaspis



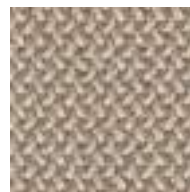
walnut



fango



schiefer



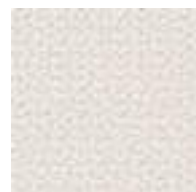
macadamia



taupe



calla



snow

**Skład: 95% wełna,  
5% poliamid**  
**Gramatura: 610 g/m<sup>2</sup>**  
**Ścieralność: 100 000**

Credo to tkanina tapicerska z wełny jagnięcej z dodatkiem poliamidu zawierająca skalę 27 kolorów. Każdy kolor składa się z kilku włókien o różnych odcieniach, nadając tkaninie efekt melanzu. Skala kolorów waha się od wyciszonych, naturalnych beży do bardziej żywych odcieni czerwieni i żółci.

#### Zalety wełny

Wełna jest zasobem odnawialnym. Wełna jest bardzo wygodna ze względu na zdolność wchłaniania/oddawania wilgoci. Wełna jest trudnopalna. Wełna jest biodegradowalna. Wełna jest naturalnie odporna na plamy. Wełna starzeje się z wdziękiem.

#### Trudnopalność

EN 1021-1 (papieros)  
EN 1021-2 (zapalka)  
BS 5852 part 1  
BS 5852 Crib 5  
UNI 9175 1 IM  
CAL TB 117  
DIN 4102-1 B2  
DIN EN 13501-1 E  
FAR 25.853 12 sec. vertical  
BKZ 5.3 SN 198898  
NF P92-507 M2  
ÖNORM B 3825 & A 3800-1

**Odporność na światło**  
5-8 (ISO 105-B02)

**Pilling**  
4-5 (ISO 12945)

**Czynniki środowiskowe**  
Oeko-Tex® 100 certyfikat

**Czyszczenie**  
Regularnie odkurzać.  
Profesjonalnie czyścić na sucho lub wycierać wilgotną szmatką.

**Composition: 95% wool,  
5% polyamide**  
**Weight: 610 g/m<sup>2</sup>**  
**Martindale: 100 000**

Credo is the upholstery fabric woven of the lamb's wool with added polyamide. It is available in 27 colours. Each colour is composed of a few yarns of different hues, giving the effect of melange. The colour scale ranges from subdued, natural beige to more vivid red and yellow hues.

#### Benefits of wool

Wool is a renewable resource. Wool is very comfortable because of its ability to absorb/give off humidity. Wool is flame retardant. Wool is biodegradable. Wool is naturally soil resistant. Wool ages with grace.

#### Flammability

EN 1021-1 (cigarette)  
EN 1021-2 (match)  
BS 5852 part 1  
BS 5852 Crib 5  
UNI 9175 1 IM  
CAL TB 117  
DIN 4102-1 B2  
DIN EN 13501-1 E  
FAR 25.853 12 sec. vertical  
BKZ 5.3 SN 198898  
NF P92-507 M2  
ÖNORM B 3825 & A 3800-1

**Light Fastness**  
5-8 (ISO 105-B02)

**Pilling**  
4-5 (ISO 12945)

**Environmental**  
Oeko-Tex® 100 certified

**Cleaning**  
Vacuum regularly.  
Dry clean or wipe clean with a damp cloth.

**Zusammensetzung: 95% Wolle,  
5% Polyamid**  
**Gewicht: 610 g/m<sup>2</sup>**  
**Martindale: 100 000**

Credo ist ein Polsterstoff aus Lammwolle mit Polyamidzusatz. Es ist in 27 Farben erhältlich. Jede Farbe besteht aus mehreren Fasern mit unterschiedlichen Farbtönen, wodurch der Stoff einen Melange-Effekt erhält. Die Farbtonpalette variiert von gedämpften, natürlichem Beige bis zu lebhafteren Rot- und Gelbtönen.

#### Die Vorteile von Wolle

Wolle ist ein erneuerbarer Rohstoff. Wolle ist im Hinblick auf ihre Fähigkeit, Feuchtigkeit aufzunehmen/abzugeben ein sehr angenehmer Stoff. Wolle ist schwer entflammbar. Wolle ist biologisch abbaubar. Wolle ist beständig gegen Flecken. Wolle altert mit Charme.

#### Feuersicherung

EN 1021-1 (Zigarettentest)  
EN 1021-2 (Streichholztest)  
BS 5852 part 1  
BS 5852 Crib 5  
UNI 9175 1 IM  
CAL TB 117  
DIN 4102-1 B2  
DIN EN 13501-1 E  
FAR 25.853 12 sec. vertical  
BKZ 5.3 SN 198898  
NF P92-507 M2  
ÖNORM B 3825 & A 3800-1

**Lichtechtheit**  
5-8 (ISO 105-B02)

**Pilling**  
4-5 (ISO 12945)

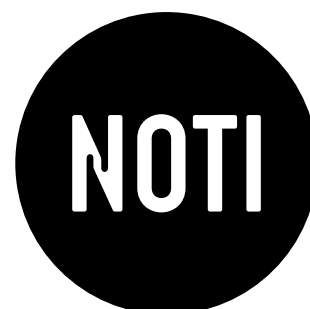
**Umweltfreundlich**  
Oeko-Tex® 100 zertifiziert

**Reinigung**  
Regelmässig absaugen.  
Professionelle Trockenreinigung. Alternativ dazu mit einem feuchten Tuch abwischen.



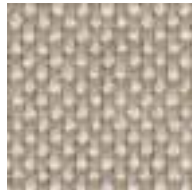
**hallingdal 65**

**kvadrat**





100



200



103



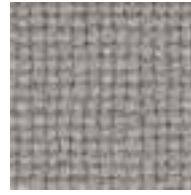
407



130



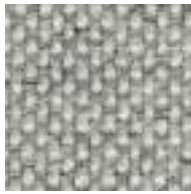
220



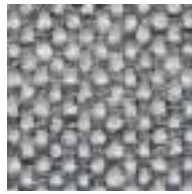
113



457



110



116



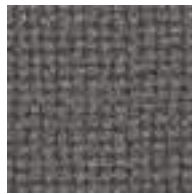
270



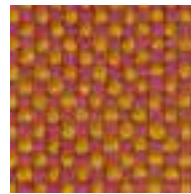
547



123



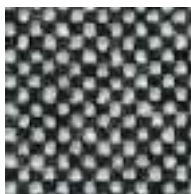
143



526



590



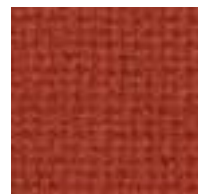
166



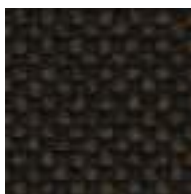
153



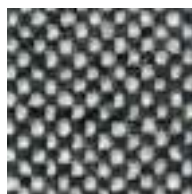
687



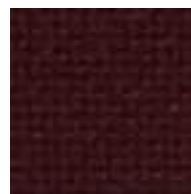
600



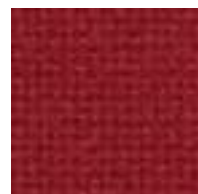
370



126



694



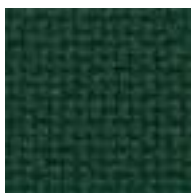
674



# hallingdal 65



420



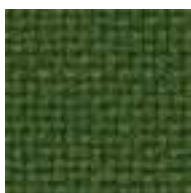
944



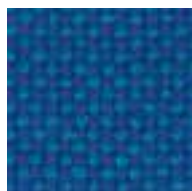
733



980



960



810



763



750



754



840



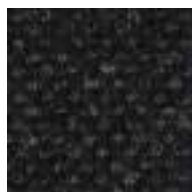
850



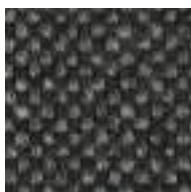
764



723



180



368



173

# hallingdal 65

# kvadrat

**Skład: 70% wełna, 30% wiskoza**  
**Gramatura: 795 g/mb**  
**Ścieralność: 100 000**

**Composition: 90% wool, 10% nylon**  
**Wight: 415 g/lin.m**  
**Martindale: 100 000**

**Zusammensetzung: 90% Schurwolle, 10% Nylon**  
**Gewicht: 415 g/lfd.M**  
**Martindale: 100 000**

Tkanina Hallingdal 65 wykonana jest z wełny i wiskozy, które dobrze się wzajemnie uzupełniają – wełna zapewnia wyjątkową trwałość i elastyczność, natomiast wiskoza dodaje tkaninie blasku i głębi koloru. Oba materiały są barwione przed przędzeniem, co podkreśla bogatą fakturę tkaniny.

Remix 3 is a woolen upholstery fabric, created by the acclaimed Italian designer Giulio Ridolfo. Remix is made from melange yarns, with each thread consisting of three different colors. For each colourway, two different threads are used. The result is irregular colours playing across the surface of the fabric. It is available in many colours.

Remix 3 ist ein Wollpolsterstoff des renommierten italienischen Designers Giulio Ridolfo. Remix besteht aus Melangegarn und jeder Faden hat drei verschiedene Farben. Für jede Farbkomposition wurden zwei verschiedene Fäden verwendet. Das Ergebnis sind unregelmäßige Farben, die auf der gesamten Stoffoberfläche schimmern. Der Stoff ist in vielen Farben erhältlich.

## Zalety wełny

Wełna jest zasobem odnawialnym.  
Wełna jest bardzo wygodna ze względu na zdolność wchłaniania/oddawania wilgoci.  
Wełna jest trudnopalna.  
Wełna jest biodegradowalna.  
Wełna jest naturalnie odporna na plamy.  
Wełna starzeje się z wdziękiem.

## Zalety środowiskowe

Zgodność z oznakowaniem ekologicznym UE.  
Brak zastosowania barwników azotowych, które mogą wydzielać rakotwórcze akryloaminy.  
Brak zastosowania barwników zawierających metale ciężkie / zgodność z normą ETAD.  
Brak zawartości formaldehydów.  
Odporność na blaknięcie.  
Biodegradowalny olej przędzalniczy.

## Zalety jakościowe

Odporność na ścieranie.  
Wysoka odporność na działanie światła.  
Trudnopalność.

## Benefits of wool

Wool is a renewable resource.  
Wool is very comfortable because of its ability to absorb/give off humidity.  
Wool is flame retardant.  
Wool is biodegradable.  
Wool is naturally soil resistant.  
Wool ages with grace.

## Environmental benefits

Complies with EU Ecolabel.  
No use of AZO dyes, which may split off carcinogenic acryl amines.  
No use of dyes containing heavy metals / complies with ETAD norm.  
No content of formaldehyde.  
Not bleached.  
Biodegradable spinning oil.

## Quality benefits

Very good abrasion.  
Good lightfastness.  
Flame retardant.

## Die Vorteile von Wolle

Wolle ist ein erneuerbarer Rohstoff.  
Wolle ist im Hinblick auf ihre Fähigkeit, Feuchtigkeit aufzunehmen/abzugeben ein sehr angenehmer Stoff.  
Wolle ist schwer entflammbar.  
Wolle ist biologisch abbaubar.  
Wolle ist beständig gegen Flecken.  
Wolle altert mit Charme.

## Vorteile für die Umwelt

Einhaltung des EU-Umweltzeichens.  
Keine Verwendung von Azofarbstoffen, die krebserregende Acrylamine produzieren können.  
Kein Einsatz von Schwermetallfarbstoffen / Konformität mit der ETAD – Norm.  
Kein Formaldehydgehalt.  
Kein Bleichen.  
Biologisch abbaubares Ölmittel.

## Qualitätsvorteile

Seht gute Abriebfestigkeit.  
Sehr hohe Lichtechtheit.  
Schwer entflammbar.

## Trudnopalność

EN 1021-1 (papieros)  
EN 1021-2 (zapalka)  
BS 5852 part 1  
BS 5852 Crib 5  
DIN 4102 B2  
ÖNORM B 3825 & A 3800-1

## Odporność na światło

5-7 (ISO 105-B02)

## Odporność na tarcie

Na mokro: 4-5 (ISO 105-X12)  
Na sucho: 4-5 (ISO 105-X12)

## Pilling

3 (ISO 12945)

## Czynniki środowiskowe

EU Ecolabel certyfikat

## Czyszczenie

Pranie lub czyszczenie na sucho.

## Flammability

EN 1021-1 (cigarette)  
EN 1021-2 (match)  
BS 5852 part 1  
BS 5852 Crib 5  
DIN 4102 B2  
ÖNORM B 3825 & A 3800-1

## Light Fastness

5-7 (ISO 105-B02)

## Fastness to rubbing

wet: 4-5 (ISO 105-X12)  
dry: 4-5 (ISO 105-X12)

## Pilling

3 (ISO 12945)

## Environmental

EU Ecolabel certified

## Cleaning

Vacuuming and dry cleaning.

## Feuersicherung

EN 1021-1 (Zigarettestest)  
EN 1021-2 (Streichholztest)  
BS 5852 part 1  
BS 5852 Crib 5  
DIN 4102 B2  
ÖNORM B 3825 & A 3800-1

## Lichtechtheit

5-7 (ISO 105-B02)

## Reibechtheit

Nass: 4-5 (ISO 105-X12)  
Trocken: 4-5 (ISO 105-X12)

## Pilling

3 (ISO 12945)

## Umweltfreundlich

EU Ecolabel zertifiziert

## Reinigung

Wäsche oder Trockenreinigung.



## NOTI Sp. z o.o.

ul. Sowia 19  
62-080 Tarnowo Podgórze  
T: +48 61 89 66 480  
E: [biuro@noti.pl](mailto:biuro@noti.pl)  
[www.noti.pl](http://www.noti.pl)



**samoa/california**



# samoa/california



106 375



21 965



20 899



C524



32 330



107 1141



C539



C535



111 654



105 788



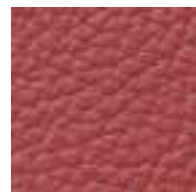
C507



C525



C519



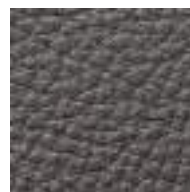
C510



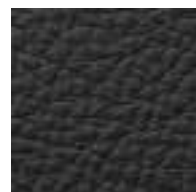
C537



31 927



111 230



100 130

# samoa/california

Skóra licowana korygowana  
Grubość: 1,2 – 1,4 mm

---

Skóra Samoa/California to skóra przebarwiana w tonacji i wykańczana pigmentami. Bardzo wytrzymała i miła w chwycie.

---

## Cechy naturalne

Naturalną cechą skóry są blizny, zmarszczki, rozstępy, żyły, różnice w odcieniach i fakturze. Skóra jest naturalnie trudnopalna.

## Czyszczenie

Do pielęgnacji skóry zaleca się używać środków przeznaczonych do skóry anilinowanej.

Natural corrected leather  
Thickness: 1,2 – 1,4 mm

---

Samoa/California is the tone coloured and pigments treated leather. It is very sturdy and pleasant in grip.

---

## Natural feature

The natural feature of leather are scars, wrinkles, stretch marks, veins and differences in the shades of colour and texture. Leather is naturally flame retardant.

## Cleaning

It's recommended to use aniline leather care products to care for the leather.

Agepassstes Oberleder  
Dicke: 1,2 – 1,4 mm

---

Das Leder Samoa / California ist ein Leder, das im Ton verfärbt und mit Pigmenten bearbeitet ist. Sehr widerstandsfähig und angenehm in der Hand.

---

## Natürliche Eigenschaften

Natürlichen Eigenschaften von Leder sind Narben, Fältchen, Dehnungsstreifen, Venen, Farb – und Texturunterschiede. Das Leder ist von Natur aus schwer entflammbar.

## Reinigung

Es ist empfehlenswert, bei Reinigung und Pflege vom Anilinleder dafür bestimmte Mittel zu verwenden.



**steelcut trio 3**

**kvadrat**





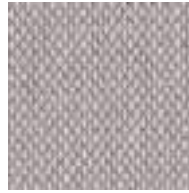
966



226



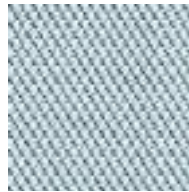
213



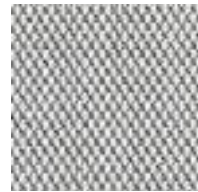
246



806



713



133



916



946



113



616



276



376



266



416



105



205



476



153

# steelcut trio 3



953



453



466



436



576



533



515



526



636



553



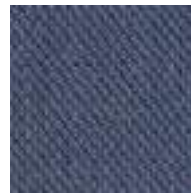
645



716



756



796



253



983



865



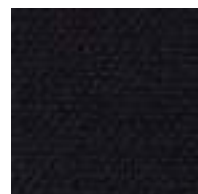
383



883



124



195



# steelcut trio 3

**Skład: 90% wełna, 10% nylon**  
**Gramatura: 770 g/mb**  
**Ścieralność: 100 000**

Steelcut Trio 3 to odporna tkanina tapicerska zaprojektowana przez Fransa Dijkmeijera i zabarwiona przez Giulio Ridolfo. Steelcut Trio 3 cechuje się innowacyjnym splotem nadającym tkaninie trójwymiarowy wygląd przypominający niewielkie piramidy lub stalowe punkciki. Mimo że splot jest złożony, tkanina ma prosty i precyzyjny wzór.

## Zalety wełny

Wełna jest zasobem odnawialnym.  
Wełna jest bardzo wygodna ze względu na zdolność wchłaniania/oddawania wilgoci.  
Wełna jest trudnopalna.  
Wełna jest biodegradowalna.  
Wełna jest naturalnie odporna na plamy.  
Wełna starzeje się z wdziękiem.

## Zalety środowiskowe

Zgodność z oznakowaniem ekologicznym UE.  
Brak zastosowania barwników azotowych, które mogą wydzielać rakotwórcze akryloaminy.  
Brak zastosowania barwników zawierających metale ciężkie / zgodność z normą ETAD.  
Brak zawartości formaldehydów.  
Odporność na blaknięcie.  
Biodegradowalny olej przędzalniczy.

## Trudnopalność

EN 1021-1 (papieros)  
EN 1021-2 (zapalka)  
BS 5852 part 1  
DIN 4102 B2  
ÖNORM B 3825 & A 3800-1

## Odporność na światło

5-7 (ISO 105-B02)

## Odporność na tarcie

Na mokro: 4-5 (ISO 105-X12)  
Na sucho: 4-5 (ISO 105-X12)

## Pilling

4 (ISO 12945)

## Czynniki środowiskowe

EU Ecolabel certyfikat

## Czyszczenie

Pranie lub czyszczenie na sucho.

**Composition: 90% wool, 10% nylon**  
**Wight: 770 g/lin.m**  
**Martindale: 100 000**

Steelcut Trio 3 is a hardwearing upholstery textile. Designed by Frans Dijkmeijer and colored by Giulio Ridolfo. Steelcut Trio 3 features an innovative weave, which gives the fabric a three-dimensional surface resembling small pyramids or steel points and, despite the complexity of the weave, a simple and precise expression.

## Benefits of wool

Wool is a renewable resource.  
Wool is very comfortable because of its ability to absorb/give off humidity.  
Wool is flame retardant.  
Wool is biodegradable.  
Wool is naturally soil resistant.  
Wool ages with grace.

## Environmental benefits

Complies with EU Ecolabel.  
No use of AZO dyes, which may split off carcinogenic acryl amines.  
No use of dyes containing heavy metals / complies with ETAD norm.  
No content of formaldehyde.  
Not bleached.  
Biodegradable spinning oil.

## Flammability

EN 1021-1 (cigarette)  
EN 1021-2 (match)  
BS 5852 part 1  
DIN 4102 B2  
ÖNORM B 3825 & A 3800-1

## Light Fastness

5-7 (ISO 105-B02)

## Fastness to rubbing

wet: 4-5 (ISO 105-X12)  
dry: 4-5 (ISO 105-X12)

## Pilling

4 (ISO 12945)

## Environmental

EU Ecolabel certified

## Cleaning

Vacuuming and dry cleaning.

# kvadrat

**Zusammensetzung: 90% Schurwolle, 10% Nylon**  
**Gewicht: 415 g/lfd.M**  
**Martindale: 100 000**

Steelcut Trio 3 ist ein robuster Bezugsstoff. Er wurde von Frans Dijkmeijer entworfen und von Giulio Ridolfo gefärbt. Steelcut Trio 3 verfügt über ein innovatives Gewebe, das dem Gewebe eine dreidimensionale Oberfläche verleiht, die an kleine Pyramiden oder Stahlspitzen erinnert, und obwohl das Gewebe komplex ist, hat es ein einfaches und präzises Design.

## Die Vorteile von Wolle

Wolle ist ein erneuerbarer Rohstoff.  
Wolle ist im Hinblick auf ihre Fähigkeit, Feuchtigkeit aufzunehmen/abzugeben ein sehr angenehmer Stoff.  
Wolle ist schwer entflammbar.  
Wolle ist biologisch abbaubar.  
Wolle ist beständig gegen Flecken.  
Wolle altert mit Charme.

## Vorteile für die Umwelt

Einhaltung des EU-Umweltzeichens.  
Keine Verwendung von Azofarbstoffen, die krebserregende Acrylamine produzieren können.  
Kein Einsatz von Schwermetallfarbstoffen / Konformität mit der ETAD – Norm.  
Kein Formaldehydgehalt.  
Kein Bleichen.  
Biologisch abbaubares Ölmittel.

## Feuersicherung

EN 1021-1 (Zigarettestest)  
EN 1021-2 (Streichholztest)  
BS 5852 part 1  
DIN 4102 B2  
ÖNORM B 3825 & A 3800-1

## Lichtechtheit

5-7 (ISO 105-B02)

## Reibechtheit

Nass: 4-5 (ISO 105-X12)  
Trocken: 4-5 (ISO 105-X12)

## Pilling

4 (ISO 12945)

## Umweltfreundlich

EU Ecolabel zertifiziert

## Reinigung

Wäsche oder Trockenreinigung.



## NOTI Sp. z o.o.

ul. Sowia 19  
62-080 Tarnowo Podgórne  
T: +48 61 89 66 480  
E: [biuro@noti.pl](mailto:biuro@noti.pl)  
[www.noti.pl](http://www.noti.pl)



**prescott**



**NOTI**



286 Zinc



301 Dash



200 Soul White



285 Marble



214 Clay



215 Avana



209 Turtledove



287 Lemon Grass



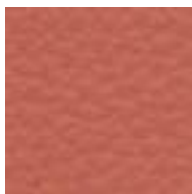
250 Pergamena



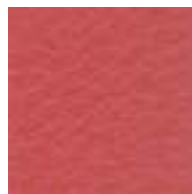
251 Carioca



233 Pot-purry



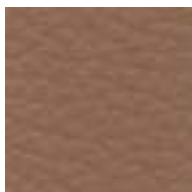
245 Redorange



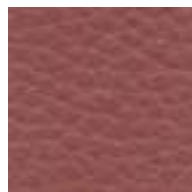
247 Parrot



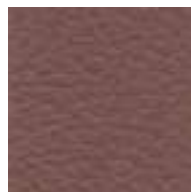
252 Volcano



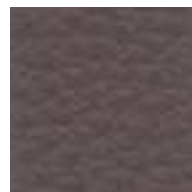
300 Crocus



288 Phonebox



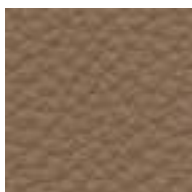
242 Wine



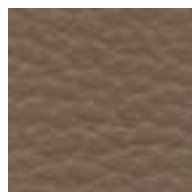
284 Aubergine



223 Swamp



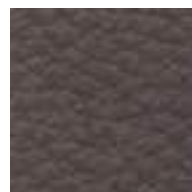
228 Cotto



289 Hazelnut



229 Ecureil



399 Braun

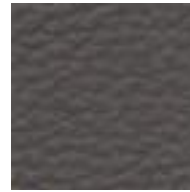
# prescott



216 Antilop



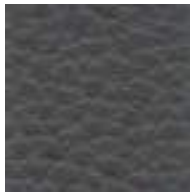
217 Peatmoos



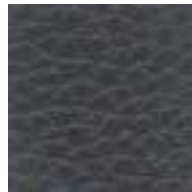
231 Chesnut



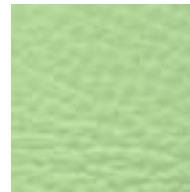
230 Ciocco



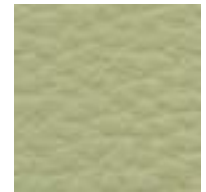
298 Root



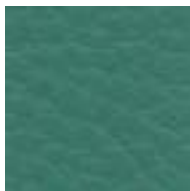
293 Ebony



263 S.Breeze



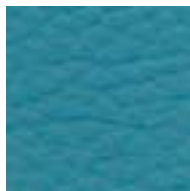
294 Lime



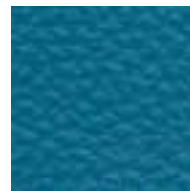
261 Cedar Green



265 Lichene



269 Turquoise



270 Pacific



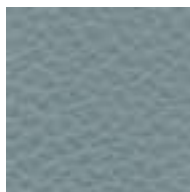
279 Matisse



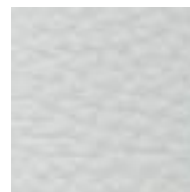
274 Indigo



275 Deep



273 Steel Bird



271 Plaster



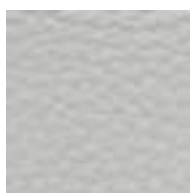
276 Crushed Ice



281 Milka



280 Wisteria



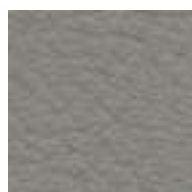
205 Cinder



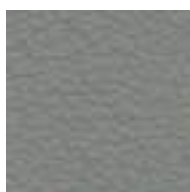
206 Smoke



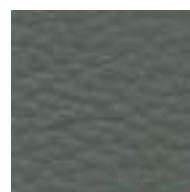
204 Iron



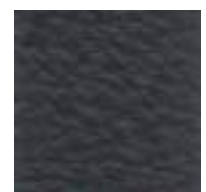
304 Grey



210 Graystone



211 Grayshadow



207 Black Ink

**Skóra licowana semianilina**  
**Grubość: 1,2 – 1,4 mm**

---

Skóra Prescott to skóra przebarwiana w tonacji i wykańczana pigmentami na bazie żywic naturalnych. Bardzo miła i delikatna w chwycie. Lico z naturalnym ziarnem, delikatnie przetłoczone.

---

**Cechy naturalne**

Naturalną cechą skóry są blizny, zmarszczki, rozstępy, żyły, różnice w odcieniach i fakturze. Skóra jest naturalnie trudnopalna.

**Czyszczenie**

Do pielęgnacji skóry zaleca się używać środków przeznaczonych do skóry anilinowanej.

**Semianilin leather**  
**Thickness: 1,2 – 1,4 mm**

---

Prescott is the tone coloured and natural resin pigments treated leather. Very nice and delicate in grip. It is characterised by the natural grain of the leather, gently embossed.

---

**Natural feature**

The natural feature of leather are scars, wrinkles, stretch marks, veins and differences in the shades of colour and texture. Leather is naturally flame retardant.

**Cleaning**

It's recommended to use aniline leather care products to care for the leather.

**Semianiline Oberleder**  
**Dicke: 1,2 – 1,4 mm**

---

Das Leder Prescott ist ein Leder, das im Ton verfärbt und mit Pigmenten auf Basis von Naturharzen bearbeitet ist. Es ist sehr angenehm und zart in der Hand. Stirnseite mit natürlicher Struktur, fein umgeformt.

---

**Natürliche Eigenschaften**

Natürlichen Eigenschaften von Leder sind Narben, Fältchen, Dehnungsstreifen, Venen, Farb – und Texturunterschiede. Das Leder ist von Natur aus schwer entflammbar.

**Reinigung**

Es ist empfehlenswert, bei Reinigung und Pflege vom Anilinleder dafür bestimmte Mittel zu verwenden.

